

Набор социальных услуг: сделайте выбор до 1 октября

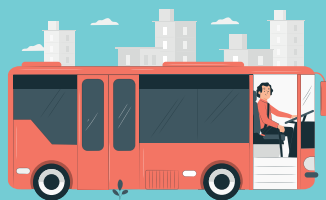
Что такое НСУ?

Набор социальных услуг (НСУ) — это перечень социальных услуг, предоставляемых отдельным категориям граждан в соответствии с Федеральным законом «О государственной социальной помощи».

Государство предоставляет возможность выбора между НСУ и денежной компенсацией их стоимости.

Почему не стоит отказываться от льготного лекарственного обеспечения?

Граждане, отказавшиеся от получения полного набора социальных услуг, либо от его лекарственной составляющей, не смогут получать бесплатно необходимые лекарственные препараты, в то время как стоимость самостоятельно приобретаемых препаратов может значительно превышать размер ежемесячной компенсации.



Из чего состоит НСУ?

Лекарственные препараты для медицинского применения по рецептам, медицинские изделия по рецептам, специализированные продукты лечебного питания для детей-инвалидов.

Путевки на санаторно-курортное лечение для профилактики основных заболеваний.

Бесплатный проезд на пригородном железнодорожном транспорте, а также на междугородном транспорте к месту лечения и обратно.

Как возобновить получение НСУ?

Подать соответствующее заявление через личный кабинет на портале Госуслуг, обратиться в клиентскую службу Социального фонда России или филиалы МФЦ до 1 октября текущего года.

Указанный в заявлении вариант набора начинает действовать с 1 января следующего года.



госуслуги



Если Вы сохраните за собой право на НСУ, государство обеспечит эффективную защиту Вашего права.

Прежде, чем принять решение, посоветуйтесь с лечащим врачом!

